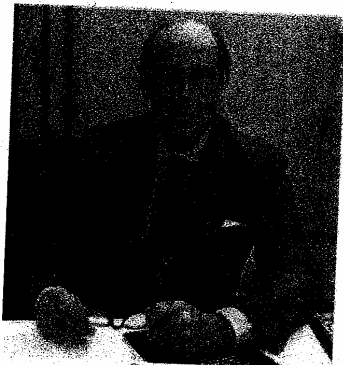


Per "scudare" anche nel 2010

UNIONE FIDUCIARIA I servizi della storica società fiduciaria e di servizi alle Banche Popolari Italiane

■ Dal 1958 **Unione Fiduciaria S.p.A.** svolge un ruolo fondamentale nel processo di assistenza al cliente operando come intermediario fra il privato, le sue esigenze e lo strumento terminale atto a risolverle. Costituita inizialmente da otto Banche Popolari, alle quali nel corso degli anni se ne sono aggiunte altre, con le loro holding di partecipazione e gli Istituti Centrali che ne formano la compagine sociale, oggi *Unione Fiduciaria* è una grande società di categoria. Dagli anni '50 ad oggi l'attività ha conseguito un notevole incremento ed un'ampia diversificazione, avendo visto svilupparsi, accanto ai servizi di amministrazione fiduciaria altri servizi ad essi complementari, di matrice consulenziale, volti alla miglior realizzazione degli obiettivi dei mandati fiduciari, nonché un'ampia gamma di servizi organizzativi ed informatici destinati agli intermediari finanziari. Nel 2009, grazie all'esperienza maturata in occasione dei precedenti scudi fiscali (2001-2003), *Unione Fiduciaria* si è organizzata con tre diversi team: uno



Attilio Guardone AD *Unione Fiduciaria*

dedicato agli scudi di attività finanziarie, uno dedicato agli scudi di opere d'arte ed uno dedicato agli scudi di immobili. Vista la riapertura dei termini da parte del Governo, *Unione Fiduciaria* da la possibilità ai propri clienti di "scudare" anche per l'anno 2010 partecipazioni non quotate, opere d'arte e soprattutto immobili.

www.unionefiduciaria.it